

# Kindermishandeling & huiselijk geweld

[Voor uitgebreide informatie zie KNMG-meldcode Kindermishandeling en huiselijk geweld](#)

*'Alle professionals werkzaam in de zorg zijn verplicht om bij vermoeden van kindermishandeling/huiselijk geweld of bij ouderproblematiek de meldcode te doorlopen en/of een kindcheck/mantelzorgverleningscheck uit te voeren'*

## Vormen

- Lichamelijke mishandeling of geweld
- Lichamelijke verwaarlozing
- Emotionele/geestelijke mishandeling of geweld
- Emotionele/geestelijke verwaarlozing
- Seksueel misbruik of geweld
- Financiële uitbuiting
- Getuige van huiselijk geweld

## Risicofactoren o.a.

- Psychische of verslavingsproblemen van de ouder
- Problematische partnerrelatie
- Verstandelijke handicap bij ouders en/of kinderen
- Prematuriteit
- Ouders met ontoereikende opvoedingsvaardigheden
- Gezin in sociaal isolement/financiële problemen/chronische ziekten
- Kind met gedragsproblemen
- Alleenstaande ouder/samengestelde gezinnen (met stiefouders)

Meer risico-/beschermende factoren op:

<https://www.nji.nl/kindermishandeling-probleemschets-risicofactoren>

## Kindcheck/mantelzorgverleningscheck

Wanneer een patiënt wordt binnengebracht in een bepaalde situatie waarbij er risico's kunnen ontstaan voor derden (verslaving, suïcidaliteit, partnergeweld etc.) dient men altijd na te gaan

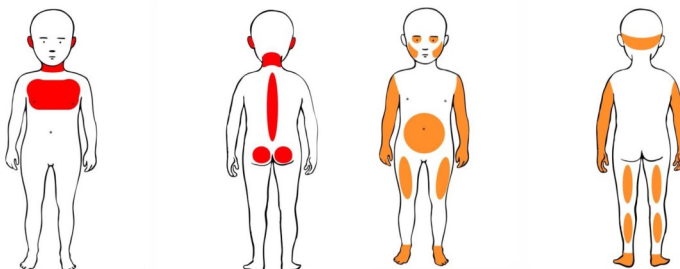
- Zijn er (andere) kinderen afhankelijk van de behandelde patiënt?
- Is de behandelde patiënt mantelzorger voor anderen?
- Is bovenstaande het geval dan legt de arts de namen en geboortedata van deze kinderen/personen vast in het dossier van de behandelde patiënt (**stap 1 meldcode**)



# Kindermishandeling & huiselijk geweld

## Alarmlocaties hematomen

Rood = sterk verhoogde kans op toegebracht letsel; Oranje = verhoogde kans op toegebracht letsel



Bronvermelding: Richtlijn blauwe plekken bij kinderen. NVK 2016

## Dossiervoering

Maak zorgvuldig en feitelijk aantekeningen van (aanwijzingen voor) kindermishandeling en/of huiselijk geweld over:

- Onderzoeken en resultaten die met het oog daarop zijn gedaan (maak waar mogelijk foto's van letsel)
- Inhoud van overleg met derden
- Noteer dat toestemming is gevraagd en/of gegeven voor verstrekken van gegevens aan derden
- Van andere stappen die u heeft ondernomen
- Blijkt vermoeden uiteindelijk onterecht, vermeld dit uitdrukkelijk in dossier

## Professionele normen

Het melden van (vermoedens van) kindermishandeling en/of huiselijk geweld

1. in gevallen van acute en/of structurele onveiligheid
2. In niet-acute en/of niet-structureel onveilige situaties waarin de arts meent dat hij, gelet op zijn competenties, verantwoordelijkheden en professionele grenzen, in onvoldoende mate effectieve hulp kan bieden of organiseren
3. Wanneer de arts die hulp biedt of organiseert om betrokkenen te beschermen tegen (het risico op) kindermishandeling en/of huiselijk geweld, constateert dat de onveiligheid niet stopt of zich herhaalt.

## Instanties

- |  |                 |
|--|-----------------|
| • Politie  | 112 / 0900-8844 |
| • Veilig Thuis   | 0800-2000       |
| • KNMG artsen infolijn   | 088-4404242     |
| • LECK   | 0900-4445444    |
| • Centrum voor Seksueel Geweld                                       | 0800-0188       |
| • <a href="http://www.huiselijkgeweld.nl">www.huiselijkgeweld.nl</a> |                 |



# Kindermishandeling & huiselijk geweld

## Stappenplan Meldcode

**1** Onderzoek, kindcheck en mantelzorgverleningscheck  
Verzamel aanwijzingen en leg vast in dossier

**2** Advies (anoniem) bij Veilig Thuis en bij voorkeur ook collega  
Veilig Thuis: 0800 2000 (24 uur per dag)

**3** Gesprek betrokkenen

**4** Zonodig overleg betrokken professionals en signaal aan VIR

**5** Beslissen over melding via 5 afwegingsvragen

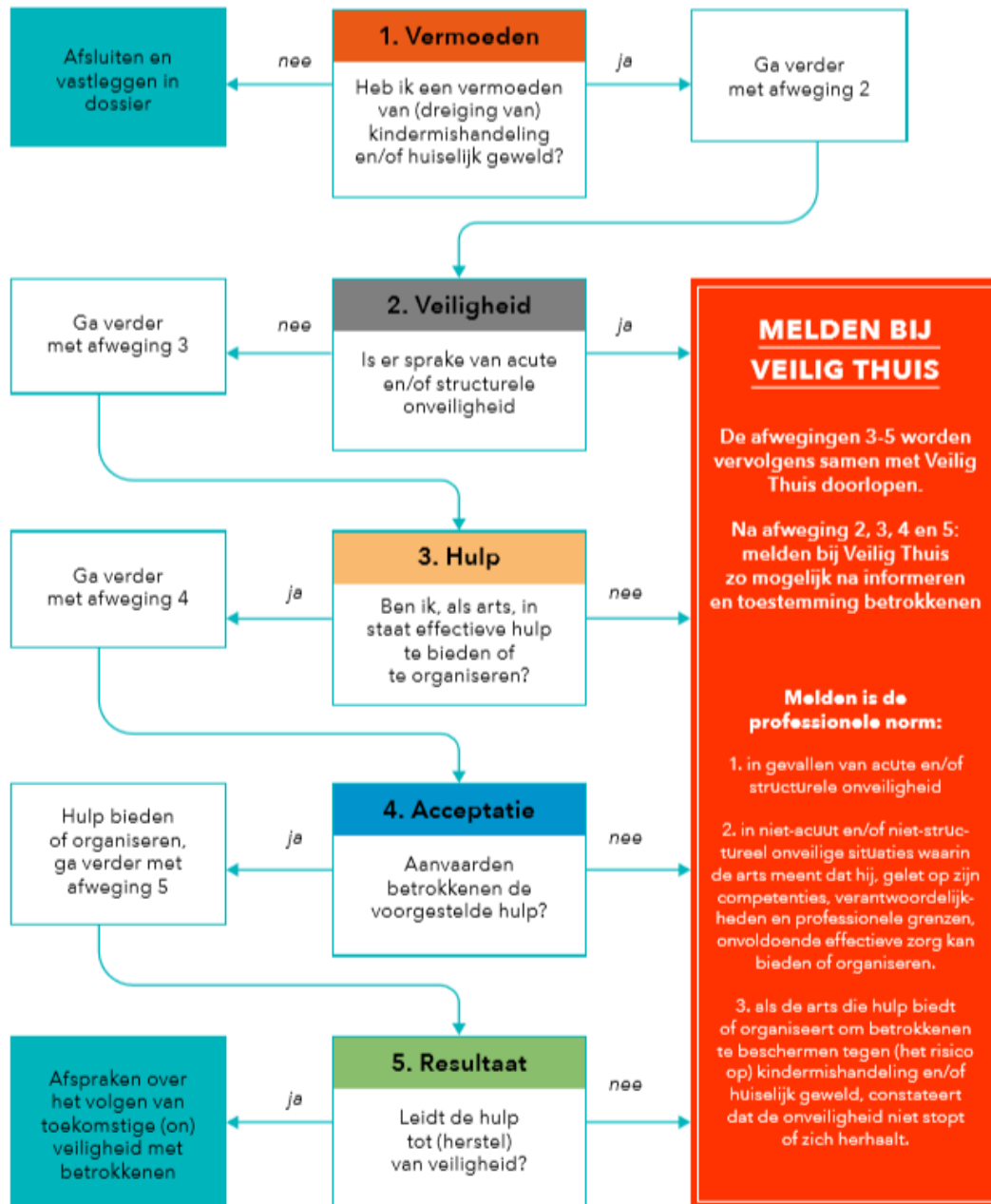
- 1 Heb ik op basis van stap 1 tot en met 4 nog steeds een vermoeden van (dreigende) kindermishandeling en/of huiselijk geweld?
- 2 Schat ik, op basis van stap 1 tot en met 4 in dat er sprake is van acute of structurele onveiligheid?
- 3 Ben ik in staat effectieve hulp te bieden of te organiseren om (dreigende) kindermishandeling en/of huiselijk geweld af te wenden en te monitoren?
- 4 Aanvaarden betrokkenen hulp om (dreigende) kindermishandeling en/of huiselijk geweld af te wenden en zijn zij bereid en in staat zich hiervoor in te zetten?
- 5 Leidt de hulp binnen aanvaardbare of afgesproken tijd tot (herstel van) duurzame veiligheid en/of het (herstel van) welzijn van betrokkene(n)?

Bij acuut gevaar kan - naast de melding bij Veilig Thuis - ook de politie worden ingeschakeld!

Politie: 112 (nood)

# Kindermishandeling & huiselijk geweld

## Afwegingskader



\*Zijn bij huiselijk geweld géén kinderen - ook niet als getuige - betrokken (=volwassenengeweld) en weigert het slachtoffer weloverwogen en in vrijheid toestemming, dan alleen melden bij ernstig gevaar voor zwaar lichamelijk of psychisch letsel of de dood. Zie toelichting op afwegingsvraag 2.